



XPERIA

Hotels

SÜRDÜRÜLEBİLİR TURİZM

2025 YILI RAPORU



XPERIA SARAY BEACH OTEL 2010 Yılında Akdeniz sahillerinin en cazibeli mavi köşelerinden biri olan Antalya'nın Alanya ilçesinde hizmet vermeye başlamıştır. Tesis 70 odaya sahip olup, 68 oda(2 yatak),1 Apart oda(2 yatak), 1 bedensel engelli odadan (2 yatak) oluşmaktadır. Havuz Bar, Snack Bar, Açık gösteri alanı, 140 kişilik restoran ve Açık yüzme Havuzu, Türk Hamamı ve kuaför mevcuttur.

RAPOR HAKKINDA

Xperia Saray Hotel olarak, sürdürülebilir turizm ilkelerinin hayata geçirilmesi ve geliştirilmesinde önemli bir rol oynadığımızın bilincindeyiz.

Otelimizde, sorumlu enerji, su ve atık yönetimi uygulamalarıyla çevresel etkimizi azaltarak gelecek nesillere daha iyi bir dünya bırakmak için çalışıyoruz.

Otelimizin 2025 yılı sürdürülebilirlik raporu, sürdürülebilirlik çalışmalarımız hakkında ayrıntılı bilgi vermektedir ve sürdürülebilirlik için başlattığımız çalışmaların verilerini içermektedir.

Turizmde sürdürülebilirlik bakış açısını geliştirebilmek, bir yönetim biçimi olarak ele alabilmek için attığımız bu adım geleceğimiz için yeni fırsatları görmemizi ve çalışma hayatında yenilenmemizi sağlamıştır.

Sürdürülebilirlik çalışmalarımız üst yönetim, bütün departmanlar ve çalışanları kapsayan; faaliyet ve çalışmalarımızın değerlendirilmesi, beklentiler ve görüşlere açık olarak yenilenerek ilerlenecektir.

SÜRDÜRÜLEBİLİRLİK POLİTİKASI

Otelimiz, faaliyetlerini çevresel, sosyal, kültürel ve ekonomik açıdan sürdürülebilirlik ilkelerine uygun şekilde yürütmeyi taahhüt eder. Misafirlerimize kaliteli hizmet sunarken gelecek nesillere yaşanabilir bir dünya bırakmak için tüm süreçlerimizi sorumluluk bilinciyle yönetiriz.

Çevresel Sürdürülebilirlik:

- Çevre mevzuatlarına tam uyum ve sürekli iyileştirme anlayışıyla hareket ederiz,
- Atıkları kaynağında azaltır, geri dönüşümü teşvik eder, tehlikeli atıkları mevzuata uygun biçimde bertaraf ederiz,
- İşletmemizde aldığımız malzemelerde “geri dönüşüm” ve “çevre dostu” etiketi olanları tercih ederek doğayı korumaya katkıda bulunuruz. Yeniden kullanım fırsatları yaratmaya çalışırız,
- Kâğıt, peçete, tuvalet kâğıdı, ambalaj gibi tek kullanımlık malzemeleri gerektiği kadar kullanıp doğaya daha az atık bırakmaya özen gösteririz,
- Doğal kaynakların kontrollü kullanılması, enerji tüketiminin, hava, su ve toprak kirlenmesini en aza indirmesi için yürürlükte olan çevre kanun, yönetmelik, mevzuat ve düzenlemelere uyarız,
- Tek kullanımlık plastikleri azaltmaya yönelik uygulamaları sürekli geliştiririz,
- Doğal yaşamı, bölgesel ekosistemi ve biyolojik çeşitliliği korumayı destekleriz,
- Doğal alanlara ziyaretlerde misafirlerimize davranış kuralları ile ilgili bilgi verip, alanlara zarar verilmesinin önüne geçmeyi benimsemeyi,
- Vahşi hayvanların korunmasını, tüm hayvanların refahının sağlanmasını benimser, onların beslenme esir tutulma avlanma gibi faaliyetlere alet edilmesine şiddetle karşı çıkarız.
- Enerji ve su kaynaklarımızı tasarruflu kullanmaya çalışırız,
- Çalışanlarımızı sürdürülebilir çevre ve sıfır atık konusunda eğitmeyi ve duyarlılıklarını artırmayı amaçlarız.

Sosyal Sürdürülebilirlik:

- Yerel topluluklarla iş birliği yapar, sosyal sorumluluk projelerine aktif olarak katılmaya çalışırız.
- Yerel istihdamı gelişimini destekleriz.
- Çalışanlarımıza adil, güvenli ve destekleyici bir çalışma ortamı sunarız.
- Eğitim, gelişim ve kariyer fırsatlarıyla çalışanlarımızın bilgi ve becerilerini güçlendiririz. Kadınların iş gücüne katılımını ve terfi imkanını destekleriz.

Kültürel Sürdürülebilirlik:

- Bölgenin tarihî ve kültürel değerlerinin tanıtımına ve korunmasına katkı sağlarız.
- Yerel kültür, sanat, gastronomi ve el sanatlarının yaşatılmasını destekleriz.
- Misafirlerimize kültürel hassasiyetlere saygılı bir otel deneyimi sunar, ayrımcılığa hiçbir şekilde izin vermeyiz.
- Alınacak kararlarda yerel özelliklerin, hassasiyetlerin ve yöre halkının ihtiyaçlarının dikkate alınması için görüşmeler yapmayı,
- Misafirlere bölgenin aktivite, kültür, geleneklerinin tanıtılmasına destek vermeyi,
- Misafirlerimize kültürel etkileşimlerinde rehberlik etmeyi ve davranış kuralları hakkında bilgi vermeyi,
- Yerel halkın kültürel mirasa erişimini engellememeyi ve yerel halkın tüm haklarına saygı göstermeyi benimseriz.

Ekonomik Sürdürülebilirlik:

- Yerel tedarikçilerle iş birliğini tercih ederek bölge ekonomisinin güçlenmesine katkıda bulunuruz.
- Turizm gelirinin bölge içinde dolaşımını artırmaya yönelik çalışmaları destekleriz.
- Ulusal mevzuat ve Türkiye'nin taraf olduğu uluslararası sözleşmelerle yasaklanan ve kısıtlama getirilen faaliyetler ve çocuk işçi çalıştırdığı, insan haklarına aykırı davranışlarda bulunduğu anlaşılan kişi ve kuruluşların faaliyetleri veya projeleri otelimiz tarafından finanse etmemeyi,
- Yerel halkın ve yerel işletmelerin ekonomik kalkınmasına destek olmayı, gelir elde etme fırsatlarını artırmayı ve otel misafirleri ile yerel üreticiler arasında sürdürülebilir bir bağ oluşturmayı

Hizmet Kalitesi ve Sürekli İyileştirme:

- Misafir memnuniyetini düzenli olarak ölçer, aldığımız tüm geri bildirimlerle hizmet kalitemizi geliştiririz.

İnsan Haklarına Saygı:

- Tüm misafir ve çalışanlara eşit, adil ve saygılı yaklaşırız.
- İrk, din, dil, cinsiyet, engellilik, yaş veya herhangi bir farklılık nedeniyle ayrımcılığı reddederiz.
- Çocuk işçiliği ve zorla çalıştırmaya karşı sıfır tolerans politikası uygularız. Genç işçi çalıştırma usul ve esaslarına uygun hareket etmek, hizmet üretiminin herhangi bir kademesinde, kişilerin kendi isteği dışında zorla çalıştırılmamasını sağlamayı,
- Etik, şeffaf ve dürüst iş ilişkilerini temel alırız.
- Çalışma ortamının huzuru ve çalışanların mutlu olarak çalışmalarını sağlamak için sözlü, fiziksel, psikolojik taciz veya zorlama olmamasını sağlamayı,
- Otel çalışanları özel hukuk hükümlerine göre çalışmakta olup, 4857 sayılı İş Kanunu hükümlerine uygun olarak istihdam edilmektedir.

Sağlık ve Güvenlik:

- Misafir ve çalışan güvenliğini sağlamak için uluslararası standartlarda iş sağlığı ve güvenliği uygulamalarını uygularız.
- Tüm alanlarda hijyen süreçlerini titizlikle yürütürüz.
- Acil durum planlarını düzenli olarak günceller, tatbikatlarla uygulamaların etkinliğini artırırız.

Yasalara Uyum:

- Tüm faaliyetlerimizde Türkiye Cumhuriyeti yasalarına, ulusal ve yerel yönetmeliklere tam uyum gösteririz.
- Çevre, iş sağlığı ve güvenliği, tüketici hakları, turizm ve hizmet sektörüne ilişkin tüm yasal düzenlemeleri eksiksiz uygularız.
- Denetimlere açık, şeffaf ve hesap verebilir iş süreçleri yürütürüz.
- Yasal gerekliliklerde meydana gelen değişiklikleri düzenli olarak takip eder ve süreçlerimize hızla entegre ederiz.

Savunmasız Gruplar ve Çocuk Hakları:

- Kadın, çocuk, yaşlı, özel gereksinimli bireyler, hamileler gibi her bireyi korumak ve saygı duyulması gereken gruplar olduğunun farkındalığı ile buna uygun olarak hareket ederiz.
- Her çocuğu bir birey olarak tanımak, yaşama, gelişme ve korunma haklarına saygı duymak, her türlü psikolojik, fiziksel, ticari vb. sömürüye karşı gözetmek ve korumak,
- Savunmasız gruplar ve çocukların fizyolojik, psikolojik olarak olumsuz etki görecekleri her türlü yaklaşım ve istismardan uzak tutulması gerektiğinin ve iletişimde hassasiyet gösterilmesi gerektiğinin farkında olarak hareket etmek,
- Personelimize savunmasız grupların korunması ve çocuk hakları konularında bilgi sahibi olmasını sağlamak için düzenli eğitimler vermek ve sürekli gelişimlerini sağlamak.
- Birleşmiş Milletler Çocuk Hakları Sözleşmesi ile Anayasamızda yer alan Sosyal Devlet anlayışı çerçevesinde gerekli yasal ve idari önlemleri almak, gerekli tüm koşulları iyileştirmek ve çocukları hayata daha etkin ve mutlu katılımlarının sağlanmasına destek olmak.
- Çocukların korunması önceliklidir; çocuk istismarı, çocuk işçiliği ve çocuk seks turizmine karşı sıfır tolerans uygulanır.
- Çocuklar ile ilgili şüpheli eylemlere şahit olduğumuzda harekete geçeriz, gerekli görüldüğü durumlarda kolluk kuvvetlerini bilgilendiririz.

SÜRDÜRÜLEBİLİRLİK SATINALMA POLİTİKASI

Sürdürülebilir tedarik anlayışı doğrultusunda tedarikçilerimizin/çözüm ortaklarımızın;

- Çevre Yönetim Sistemine ve/veya uluslararası düzeyde kabul görmüş sertifikalara sürdürülebilirlik etiketlerine/sertifikalarına sahip olmasına,
- İşletmemize ürün ve hizmet alımlarında ‘Adil Ticaret’ ve ‘Fırsat Eşitliği’ ilkelerine uygun olarak hareket etmek etmeye,
- Üretim ve tedarikte, çevreye zararlı etkilerinin olmamasına, çevre mevzuatlarına uyuyor olmasına,
- Kaynakları; doğal yaşama, ekosisteme zarar vermeden, uygun bir şekilde kullanıyor/tüketiyor olmasına, avlanma yasaklarına uyuyor olmasına,
- Atıklarını en aza indirmek ve doğru yönetmek için çalışıyor olmasına, ürün ambalajlarında daha az ambalajlamaya veya dökme ambalajlama alternatifleri sunuyor olmasına,
- Satın Alma Süreçlerimizde kullanmak zorunda olduğumuz tek kullanımlık ve sarf malzemelerin geri dönüştürülebilir olmasına,
- Çevre dostu, tasarruflu, yöresel, etik değerlere önem veren, geri dönüşebilir veya geri dönüştürülmüş malzeme kullanan, organik, bio, vegan, hayvanlar üzerinde denenmemiş, zararlı kimyasal bileşenler içermeyen vb. alternatifleri sunmalarına,
- Yerli ve yerel üretim/hizmet sağlayıcısı olmasına,
- Ülkemizin/bölgemizin mutfağını, geleneklerini, kültürünü yansıtan/tanıtan ürün/hizmet olmasına,
- Tedarikçilerimizin, çocuk işçi çalıştırılması konusundaki ulusal ve uluslararası yasalar çerçevesinde tanımlanan mevzuatlara uyuyor ve çocukların eğitimlerini engellemiyor olmasına dikkat edenleri tercih etmelerine, önem verir ve bu bakış açımızı paydaş tedarikçilerimize iletiriz.

SÜRDÜRÜLEBİLİRLİK EKİBİMİZ



Sürdürülebilirlik Ekip Lideri



İnsan Kaynakları
ve Eğitim Bilgisi



Makine ve Ekipman Bilgisi



Misafir İlişkileri Bilgisi



Tedarikçi Şartları ve
Satın alma Bilgisi



Temizlik İşlemleri Bilgisi



Ürün Bilgisi

ALANYA KALESİ



Alanya Kalesi, Antalya'nın ilçesi Alanya'nın simgelerinden biri olan kaledir. Denizden yaklaşık olarak 250 metre kadar yükselen bir yarımada üzerinde bulunmaktadır. Surlarının uzunluğu toplam olarak 6,5 kilometredir. Eski dönemlerde Kandeleri olarak adlandırılan Alanya yerleşimine kale Helenistik dönemde inşa edilmiştir.

Günümüzdeki tarihi dokusu 13.yüzyıl Selçuklu eseri olan kalenin tarihi Helenistik döneme kadar inmektedir. Kale, 1221 yılında kenti alıp yeniden inşa ettiren Selçuklu Sultanı I. Alaeddin Keykubat tarafından yaptırılmıştır.

Otelimizden yürüme mesafesi ile teleferiklere gidebilir oradan kaleye çıkabilir ya da kale dolmuşlarına binebilirsiniz.

KIZIL KULE



13.yy ortaçağ Akdeniz savunma yapılarının eşsiz bir örneği olan Kızıl Kule; limanı, tersaneyi ve Alanya Kalesi'ni deniz yönünden gelecek saldırılara karşı korumak amacıyla Selçuklu hükümdarı I.Alaaddin Keykubat tarafından Halep'li yapı ustası Ebu Ali Reha el Kettani'ye inşa ettirilmiştir.

Kızıl Kule; zemin kat, birinci kat, asma kat, açık kat ve açık teras olmak üzere beş katlıdır.

Otelimizden yürüme mesafesi ile ulaşım sağlayabilirsiniz.

TERSANE



Alanya tersanesi; sadece gemi yapım ya da gemilerin kışlık konaklama yeri değil, aynı zamanda tamiratın, yelken ve gemi donanımlarının da yapılabildiği demir işlikleri, idari ve depo alanlarına sahip olan bir yapı olup kalıcı bir tersanedir.

1960'lı yıllara kadar içinde tekne yapımının ve onarımının devam ettiği tersane, bugün denizcilik ve gemi konusunun işlendiği bir müze olarak hizmet vermektedir. Girişten itibaren ahşap bir yürüyüş yolu üzerinde yürürken 1.gözde 1 adet antik dönem vinci, 2.gözde Osmanlı donanmasında her dönemde lojistik ve ikmal için kullanılan hızlı yol alabilen bir yelkenli olan 1 adet kaplaması yapılmamış çekevele teknesi, 1adet mizena (teknenin kış bölümünde yer alan direk) ve 1adet seren(direk üzerinde yelken açmak için yatay olarak konulan parça), 3.gözde 1 adet ana direk(teknenin en uzun direği), gemi yapımında kullanılan aletler ve tatlı su kuyusu, 4.gözde antik çağ çıpaları, 5.gözde gemilerde yön belirlemede kullanılan aletleri görebilirsiniz.

Otelimizden yürüme mesafesi ile ulaşım sağlayabilirsiniz.

DAMLATAŞ MAĞARASI



Damlataş Mağarası, 1948 yılında liman inşaatında kullanılacak taş için ocak açılması sırasında bulunmuştur.

Mağara, sarkıtlardan damlamaya devam eden su damlaları nedeniyle Damlataş adını almıştır. Mağara, büyüleyici güzelliğinin yanı sıra astım hastalarına iyi gelen havasıyla da ünlüdür. Mağaranın havası yaz kış değişmez; sıcaklık 22 santigrat derece, rutubet yüzde 95, sabit basınç 760 mm'dir. Mağaranın havasında yüzde 71 azot, yüzde 20,5 oksijen, onbinde 2,5 karbondioksit ve bir miktar radyoaktivite ile iyonlar bulunmaktadır.

Türkiye'nin turizme açılan ilk mağarasıdır.

Otelimizden yürüme mesafesi ile ulaşım sağlayabilirsiniz.

DİM MAĞARASI



Alanya'ya 11 km uzaklıkta olan mağara deniz seviyesinden 232 m yükseklikte olup, Cebeli Reis Dağı'nın baş yamacında yer alır.

4 galeriden oluşan Dim Mağarası 360 m uzunluğunda, yatay, 10-15 m genişliğinde ve yüksekliğindedir. Mağara içinde zengin sarkıt, dikit ve travertenlerden oluşumlar vardır. Mağaranın sonunda, girişten 17 m daha derinde 200 m² su yüzeyi bulunan küçük bir göl bulunmaktadır. Türkiye'nin ziyarete açılan ikinci büyük mağarasıdır.

Şehir içi duraklarından Hat-10 numara otobüsüne binerek doğrudan ulaşım sağlayabilirsiniz.

SYEDRA ANTİK KENT



Syedra Antik Kenti, Alanya'nın yaklaşık 20 kilometre güneydoğusunda, Seki köyü sınırları içinde yer alır. Yerleşim tarihi MÖ 9. yüzyıla kadar uzanan kentte, yaşanmışlık izlerinin MS 13. yüzyıla kadar devam ettiği söylenebilir.

Hem dağ hem de kıyı kenti özelliğini birlikte taşıyan Syedra, konumu itibarıyla bölgenin en stratejik kentleri arasındadır. Kilikya Bölgesi'nin batı sınırı olarak önemini koruyan kentin antik dönemdeki ismi olan Syedreon adı ilk kez Roma İmparatoru Tiberius'un MS 1. yüzyılda bastırdığı sikkelerde görülür. Syedra'daki kazılarda ortaya çıkarılan yazıtlar sayesinde kentin, önemli yarışmaların düzenlendiği bir merkez olduğu ve en görkemli yıllarını MS 2- 4. yüzyıllar arasında yaşadığı anlaşılmaktadır. Syedra Antik Kenti'nde kazı çalışmaları devam ediyor.

Otelimizden taxi veya turlar ile ulaşım sağlanır. gitmemektedir. Toplu taşıma araçları bu bölgeye gitmemektedir.

SİDE ANTİK KENT



Side antik kenti M.Ö. 7. yy'da kurulmuş olan tarihin en önemli yerleşim yerleri içerisinde bulunmaktadır. Pamfilya bölgesine ait olan bu tarihi kent, ilk imparatorluk Lidya Krallığı girmiş ve uzun yıllar bu hükümdarlık içerisinde kalmıştır. Daha sonra Pers Krallığı'na geçiş yapan Side antik kenti, Büyük İskender'in bölgeyi istemesi ile Makedonya Kralına geçmiştir.

Otogardan Antalya otobüslerine binilir ve Manavgat şehir merkezinden Side dolmuşlarına binilerek ulaşılabilir.

SAPADERE KANYONU



2008 yılında hizmete açılan, hırçın Toros dağlarının arasına kurulu olan kanyonun 3 tarafı yüksek dağlar ile çevrili olup 750 metre uzunluğundadır. Denizden 400 metre yüksekliğinde bulunan kanyon ortalama 10-15 metre genişliğinde ve çevresi 150-200 metreyi bulan karstik kayalar ile çevrilidir. Suyu Toros dağlarının kayalarının içinden çıktığından soğuktur, oksijeni boldur.

Otelimizden taksi veya turlar ile ulaşım sağlanır. Toplu taşıma araçları bu bölgeye gitmemektedir.

MANAVGAT ŐELALESİ



Antalya'nın Manavgat ilçesinde, Manavgat Nehri üzerinde bulunan bir Őelaledir. Az bir yükseklikten dökülmesine rağmen geniş bir alan üzerinde yüksek bir debiyle akar.

Otogardan Antalya otobüslerine binip Manavgat'a gidebilirsiniz.

TELEFERİK



Ekolojik Ulaşım

Alanya Teleferik, doğanın içine zarafetle yerleştirilmiş teknolojisi ile “ekolojiye duyarlı bir ulaşım” sunuyor. Yapım ve işletiminin her aşamasında çevreyi koruma ve doğal kaynakları hesaplı tüketme konusunda büyük özen gösteriliyor. Ekolojik ulaşım araçlarının tüm avantajlarını bünyesinde barındırıyor. Her türlü hava koşulunda çalışabilecek şekilde tasarlanan Alanya Teleferik sistemi, yağmur, rüzgâr, yüksek sıcaklık gibi koşullarda kesintisiz çalışmaya devam edebiliyor.

Otelimizden yürüme mesafesiyle Damlataş mevkiine gidip oradan teleferike binerek Alanya Kalesine çıkabilirsiniz.

KLEOPATRA PLAJI



Otel plajımız, Tarihi yarımada'nın batısında, Damlataş Mağarası'nın önündeki kıyıda'dır. Kumsal sırtını yarımada'nın eteklerine dayamıştır. Kayalarla çevrili havuz görünümündeki bu doğal plaj, Mısır kraliçesi Kleopatra ile Roma İmparatoru Antonius'un burada yüzmüş olması ile ünlüdür. Plajın yarımada'ya doğru uzanan ve iri taşlardan oluşan küçük koyu Kleopatra adıyla anılır. Kleopatra Koyunun özelliği suyunun berraklığı'dır. Deniz gözlüğü ile yüzdüğünde balıkları ve deniz dibinin doğal güzelliklerini seyretmek söz konusudur.

2

DOĞAL VE KÜLTÜREL TARİHİ ALANLARDA DİKKAT EDİLMESİ GEREKEN KURALLAR



Doğal alanlara zarar vermeyin.
Bitki, taş, kum veya diğer doğal öğeleri koparmayın, almayın.



Tarihi eserlere dokunmayın,
üzerine yazı yazmayın.



Çöplerinizi yanınızda götürün
veya çöp kutularına atın.



Belirlenmiş yollardan ayrılmayın.
Hem doğayı hem de kendinizi koruyun.



Sessiz olun, çevrenin ve diğer
ziyaretçilerin huzuruna saygı gösterin.



Fotoğraf çekerken özel mülklere
veya izinsiz alanlara girmeyin.



ALANYA KALESİ
Alanya Castle



DAMLATAŞ MAĞARASI
Damlataş Cave



KLEOPATRA PLAJI
Kleopatra Beach



DİMÇAYI VADİSİ
Dimçayı Valley

3

DİNİ YERLERDE DİKKAT EDİLMESİ GEREKENLER



Uygun kıyafet giyin.
Omuzlar ve dizler kapalı olmalıdır.



Sessiz olun.
İbadet edenlerin huzurunu bozmayın.



Ayakkabılarınızı girişte çıkarın.



İçeride fotoğraf çekerken
izin alın.



Temizliğe özen gösterin.
Dini mekanlar kutsal alanlardır.



Ziyaret saatlerine dikkat edin.
İbadet saatlerinde ziyaret etmeye özen gösterin.



Farklı inançlara saygı,
hoşgörü ve anlayışın göstergesidir.



1 GENEL ŞEHİR KURALLARI



Trafik sağdan akar.

Yaya geçitlerini ve trafik ışıklarını kullanın.



Çöplerinizi çöp kutularına atın.
Çevremizi temiz tutalım.



Dilenen çocuklara yardım etmeyin.
Bu durum çocuk istismarını teşvik etmektedir.



**Yerlere tükürmeyin,
izmarit atmayın.**

Temiz bir şehir için duyarlı olalım.



**Toplu taşıma araçlarında
yer verin, sessiz olun.**
Diğer yolcuların konforuna saygı gösterin.



**Alkollü kamusal alanlarda
rahatsızlık verecek şekilde
tüketmeyin.**

Toplumsal huzura özen gösterin.



**Yerel halkın yaşam tarzına
ve kültürüne saygı gösterin.**
Güler yüz, iyi bir iletişimin anahtarıdır.



Çocuklara dokunmayınız.
Çocukların güvenliğini tehlikeye atmayınız.



**İzinsiz fotoğraflarını
çekmeyiniz.**
Özel mülklere ve kişilere izinsiz fotoğraf çekmek mahremiyete saygısızlıktır.



Alanya hepimizin evi.

Daha yaşanabilir bir şehir için kurallara uyalım.





DOĞAYI KORU
GELECEĞE
DEĞER KAT

DAHA TEMİZ BİR ALANYA İÇİN BİRLİKTEYİZ!

Alanya'nın eşsiz güzelliklerini keşfederken çevremizi korumak hepimizin sorumluluğu.

Toplu taşıma veya yürüyerek ulaşım,
hem doğaya hem de şehrimize en güzel katkıdır.

NEDEN TOPLU TAŞIMA VE YÜRÜYÜŞ?

- Daha temiz hava
için karbon salınımını azaltır.
- Trafiği azaltır,
Alanya'mız daha yaşanabilir olur.
- Ekonomik ve kolay
ulaşım sağlar.
- Sağlığınız için hareket edin,
tatilinize değer katın.



YÜRÜYÜŞ MESAFELERİ



KLEOPATRA PLAJI 5 dk.



DAMLATAŞ MAĞARASI 10 dk.



**ALANYA KALESİ
(TELEFERİK)** 10 dk.



CUMA PAZARI 20 dk.



Yürümek hem sağlıklıdır,
hem de Alanya'yı keşfetmenin
en keyifli yoludur!



TOPLU TAŞIMA İLE ULAŞIM



SAHİL YOLU OTOBÜS HAT-1

Şehir içi ulaşım için Hat-1 numaralı
otobüsü kullanabilirsiniz.

Cuma Pazarı ulaşımınız için en
yakın durakları tercih edebilirsiniz.



HAT-1

Mahmutlar Kızılpenen Damlatas Atabirk Cuma
Merkez Anıtı Pazarı

✓ Sık seferler

✓ Ekonomik ulaşım

✓ Çevre dostu seçenek

BİLGİLENDİRME

Toplu taşıma hatları ve güzergâhları
hakkında detaylı bilgi için
resepsiyona başvurunuz.



Sizinle daha güzel bir Alanya mümkün! ♡



DAHA FAZLA BİLGİ İÇİN RESEPSİYONA BAŞVURUNUZ.



DOĞAYI KORUYALIM
GELECEĞİMİZE SAHİP ÇIKALIM



SÜRDÜRÜLEBİLİR BİR TATİL
HEPİMİZİN ELİNDE

Teşekkürler ♡

PAZAR YERLERİ



CUMA PAZARI

Otelimize yürüme mesafesinde bulunan Cuma Pazarı mevkinde şehir merkezinde her hafta Cuma günleri taze sebze ve meyve pazarı kurulmaktadır. Aynı bölgede, her gün hizmet veren tekstil-hediyelik eşya satış alanları da yer almaktadır.

KÜLTÜREL ÇALIŞMALARIMIZ

Kültürel çalışmalar kapsamında, misafirlerimize Türk Kültür ve Gelenekleri'ni tanıtmak ve sunmak amacıyla çeşitli hizmetler sunuyoruz:

- Restoranlarımızda Türk yemekleri ve tatlıları sunuyoruz.
- Türk geceleri organize ediyoruz bu gecelerde geleneksel türk kıyafetlerini, türk yemeklerini ve kültürünü tanıtıyoruz.
- Gözleme evinde geleneksel gözleme sunumu yapıyoruz.
- Tesisimizde bulunan işletmecilerin geleneksel ürün satışlarını teşvik ediyoruz.



KÜLTÜREL LEZZETLER

Alanya Gülüklü (Hülüklü) Çorba

Düğün, mevlit, cenaze gibi insanların bir araya toplandığı günlerde yapılan veya ev halkının önem verdiği misafirlerine özel olarak hazırladığı Gülüklü (Hülüklü) Çorba, Alanya'nın en önemli çorbasıdır. Geçmişte düğün yemeği olarak servis edildiği için "Düğün Çorbası" olarak da bilinmektedir. Günümüzde ise sadece özel günlerde değil, Alanyalıların günlük yaşamlarında da sıkça tüketilmektedir. Bu sebeple ilçenin en sevilen çorbası olduğu da söylenebilir.

Gülüklü (Hülüklü) Çorba, 2019 yılında, Alanya Belediyesi tarafından "Alanya Gülüklü (Hülüklü) Çorba" adıyla "**Coğrafi İşareti Ürün**" olarak tescil ettirilmiştir.



KÜLTÜREL LEZZETLER



Türk Çayı

Türkiye'de bir çeşit siyah çay üretilmekte olup, Doğu Karadeniz kıyılarında yetişir. Bu çay türüne de halk arasında Türk çayı adı verilir. Toz kavrulmuş siyah çay ile demlenir ve "ince belli" olarak bilinen kendine has küçük bardaklarla servis edilir.

Türk Kahvesi

Türk kahvesi, daha çok Türk kültüründe önemli yere sahip Osmanlı İmparatorluğu'ndan günümüze kadar gelmiş en eski kahve hazırlama ve pişirme metotlarından biridir. Kendine has tadı, köpüğü, kokusu, sunuluş biçimiyle özgün bir kimliği ve geleneği vardır. Telvesi ile ikram edilen tek kahve türüdür. Türk kahvesi kültürü ve geleneği 2013 yılı itibariyle ülkemiz adına UNESCO İnsanlığın Somut Olmayan Kültürel Mirası Temsili Listesine kaydedilmiştir.



KÜLTÜREL LEZZETLER



Ayran

Yoğurdun içine su kaPlarak elde edilen bir tür içecektir. Türk mutfağına ait olan en yaygın içeceklerdendir. MS 552-745 yılları arasında hüküm süren Göktürkler, ekşiyen yoğurdun ekşiliğini azaltmak için üzerine su eklediler. Böylece tesadüfen ayran ortaya çıkmış oldu. Ayran kelimesi, tarihte ilk defa Divan-ı Lügat-it Türk eserinde "sütten elde edilen bir içecek" olarak tanımlanmıştır.

Rakı

Damıtma yoluyla elde edilen suma kullanılan ve genellikle anason tohumu ile aromalandırılan Türk coğrafyasına özgü ve geleneksel alkollü bir Türk içkisidir.



KÜLTÜREL LEZZETLER



Fıstıklı Limonata

Alanya'da sünnet, nişan ve söz merasimlerinin yanı sıra misafir ağırlamalarında sıkça ikram edilen, geçmişten bu yana Alanya sofralarının karakteristik içeceği olan Alanya'nın yaz-kış ayırt edilmeksizin severek tüketilen içeceği 'Fıstıklı Limonata' Alanya Belediyesi tarafından yapılan girişimler sonucunda Türk Patent ve Marka Kurumu tarafından tescillendi.

Lokum

Su, şeker, nişasta, ve sitrik asit veya tartarik asit veya potasyum bitartarat ile hazırlanan lokum kitlesine gerektiğinde çeşni maddeleri, kuru veya kurutulmuş meyveler ve benzeri maddelerin ilavesiyle tekniğine uygun olarak hazırlanan geleneksel bir Türk tatlısıdır.



KÜLTÜREL LEZZETLER



Gözleme, incecik açılmış hamurdan yapılan, peynir, kıyma, patates ve ıspanak gibi malzemelerle doldurulan ve ızgarada veya tavada pişirilen geleneksel bir Türk böreğidir. Genellikle hamurun katlanmasıyla elde edilen yassı şekliyle bilinir ve hem tatlı hem de tuzlu çeşitleri yapılabilen popüler bir atıştırmalıktır. Selçuklular döneminde közde pişirilen ekmek anlamına gelen “Közmen”, gözleme manasında kullanılan ilk deyimlerdendir.

KÜLTÜREL BİLGİLER



TÜRK HAMAMI

Anadolu'da çok eski zamanlardan beri bir hamam kültürü vardır. Türkler Orta Asya'da yaşarken var olan hamam geleneklerini göç ettikleri Anadolu'ya da taşıdılar. Kendilerinden önce yaşayanların bıraktığı mermer hamam kültürünün üzerine kendi geleneklerini yerleştirdiler. Zaman içinde çok özel günlerin kutlandığı yerler hamamlar oldu. Bugün bile devam eden kadınlar için "gelin hamamı", "loğusa hamamı", "bebeğin kırk hamamı", "adak hamamı", "yas alma hamamı" erkeklerde ise "damat hamamı", "sünnet hamamı", "asker hamamı" ve "bayram hamamı" güncelliğini korumaktadır. Otelimizde bulunmaktadır.

KÜLTÜREL BİLGİLER

Alanya'da ipek kozacılığı, geçmişte yaygın olarak yapılan geleneksel bir üretim faaliyetidir. Dut ağaçlarıyla başlayan bu süreçte elde edilen ipek kozalarından, el emeğiyle çeşitli çiçekler ve süs ürünleri yapılmaktadır. Bu üretim, bölgenin kültürel mirasını yansıtan önemli bir el sanatıdır.



KÜLTÜREL BİLGİLER

Su kabağı oymacılığı, Alanya'nın geleneksel el sanatları arasında yer alan ve bölgenin simgelerinden biri kabul edilen özgün bir zanaattır. Kurutulan su kabakları oyularak lamba, süs eşyası ve dekoratif ürünlere dönüştürülür. El emeğiyle yapılan bu sanat, Alanya'nın kültürel mirasını ve estetik anlayışını yansıtır.



KÜLTÜREL & SANAT OBJELERİ



Otelimizde bulunan taş rölyef, Anadolu'nun zengin tarihinden ve çok katmanlı kültürel mirasından esinlenmiş dekoratif bir sanat unsurudur. Eserde yer alan figür, antik dönemlerde sıkça görülen insan betimlemelerini temsil etmekte olup, belirli bir kişiyi değil, dönemin sanatsal anlatımını yansıtmaktadır.

Lobi alanımızda sergilenen bu kapaklı seramik vazo, Osmanlı dönemine ait çini sanatından esinlenerek tasarlanmış dekoratif bir objedir.

Üzerindeki mavi-beyaz renkler ve bitkisel motifler, özellikle İznik çini geleneğinde sıkça görülen sanatsal unsurları yansıtmaktadır. Bu tür objeler, Anadolu'nun zengin el sanatları mirasını temsil etmekte olup, işletmemiz tarafından yerel kültürel değerlerin yaşatılması ve tanıtılması amacıyla kullanılmaktadır.



ATIK YÖNETİMİ UYGULAMALARIMIZ

Temiz çevreye katkıda bulunmak ve gelecek nesillere yaşanabilir bir dünya bırakmak elimizde... Tesisimizde uyguladığımız SIFIR ATIK gereği atıklar ayrıştırılarak toplanmaktadır. Siz de atıklarınızı renk kodlarına uyarak atınız, geri dönüşüme ve çevrenin korunmasına katkıda bulunun. GERİ DÖNÜŞÜM süreci enerji tasarrufuna imkan tanıyarak sera gazı emisyon düzeyini düşürdüğünden, küresel iklim değişikliğinin önüne geçmek için elimizdeki en önemli silahlardan biridir. Böylece, yeniyi üretmek yerine elimizde zaten var olan geri dönüştürülebilir atıkları kullanarak sınırlı oranda ki doğal kaynaklarımızı korur, enerjiden tasarruf eder, hem de bizden sonraki nesillere yaşanabilir bir dünya bırakmış oluruz.



ATIK YÖNETİMİ UYGULAMALARIMIZ

- Geri dönüşümlü atıkların ayrı toplanması ve geri dönüşüme kazandırılması için alanlara her atık için ayrı kumbaralar konulmuş misafirlerimiz ve personellerimiz teşvik edilmiştir. Ortak alanlarda 2 tane atık istasyonları bulunmaktadır.
- Toplanan tüm dönüştürülebilir atıklar lisanslı firmalara teslim edilip geri dönüşümü sağlanmaktadır.
- Bitkisel atık yağları ayırarak geri dönüşüme kazandırırız.
- Tehlikeli atıkları düzenli olarak tehlikeli atık odasında biriktirip, lisanslı atık taşıma firmasına verilir.
- Çalışanlarımıza sıfır atık önemi ve uygulamaları konusunda eğitim aldırırız.
- Büyük ambalajlı ürünler almayı tercih ederiz.
- Unlu mamul ürünlerinin artıklarını çöpe atmıyor, yerel halktan insanımıza verip, hayvan yemi olarak kullanımını sağlıyoruz.
- A4 kağıt kullanımında çift taraflı baskı kullanımını teşvik ederiz.
- Odalarda ve genel kullanım alanlarında tek kullanımlık bardaklar yerine tekrar kullanılabilir fincanlar, bardaklar kullanılmaktadır.
- Çay kaşıkları ahşap kullanılır, plastik kullanılmamaktadır.
- DND kartları yerine atık oluşturmeyen devamlı kullanılabilen led ışıklı kapı panelleri kullanılmaktadır.
- Büfede küçük porsiyonlu sunumlar tercih edilerek üretim kaynaklı israf azaltılmaktadır.
- Sözleşmeli çevre danışmanımız tarafından atık alanlarımız rutin kontroller ile raporlanmaktadır.

Çevresel Etkilerinin Azaltılması Geri Kazanılabilir Atıklar

2025 yılında geri dönüşüme kazandırılan atık miktarlarımız;



3205 kg karton atık



922 kg karton atık



30 kg karton atık



397 kg karton atık

Çevresel Etkilerinin Azaltılması Geri Kazanılabilir Atıklar

2025 yılında 275 kg bitkisel atık yağı lisanslı firmaya teslim ederek biyodizel dönüşmesini sağladık, atık yağlar çöpe değil, enerjiye dönüştü.



ENERJİ YÖNETİMİ

- Otel kapı girişinde ısı kaçaklarını önlemek için hava perdesi bulunmaktadır.
- Otel girişi, restoran ve pastane alanı camlı olup, doğal aydınlatma ve havalandırma bulunmaktadır.
- Odalarımızda mini barlarımız enerji tasarrufu sağlamak amacıyla ısı kaynağından uzak olacak şekilde konumlandırılmıştır.
- Personelimize tasarruf tedbirleri hakkında eğitimler verilmekte, misafirlerimiz tasarruf uygulamalarımız konusunda bilgilendirilmektedir.
- Otel çatısında güneş panelleri mevcuttur.
- Havuz ısıtmaları için bir adet daha ısı pompası alınmıştır.
- Tüm odalarda energy saver sistemi bulunmaktadır.
- Yeni alımlarda enerji tasarruflu A+ ekipmanlar (mini bar, TV, vb.) tercih edilmektedir.
- Odalarımızda ve ortak alanlarda enerji tasarrufu sağlamak için tasarruflu aydınlatmalar ya da LED ampuller kullanılmaktadır.
- Elektrikli araç şarj istasyonu bulunmaktadır.



2025 Yılı Elektrik Tüketimi Kişi Başı

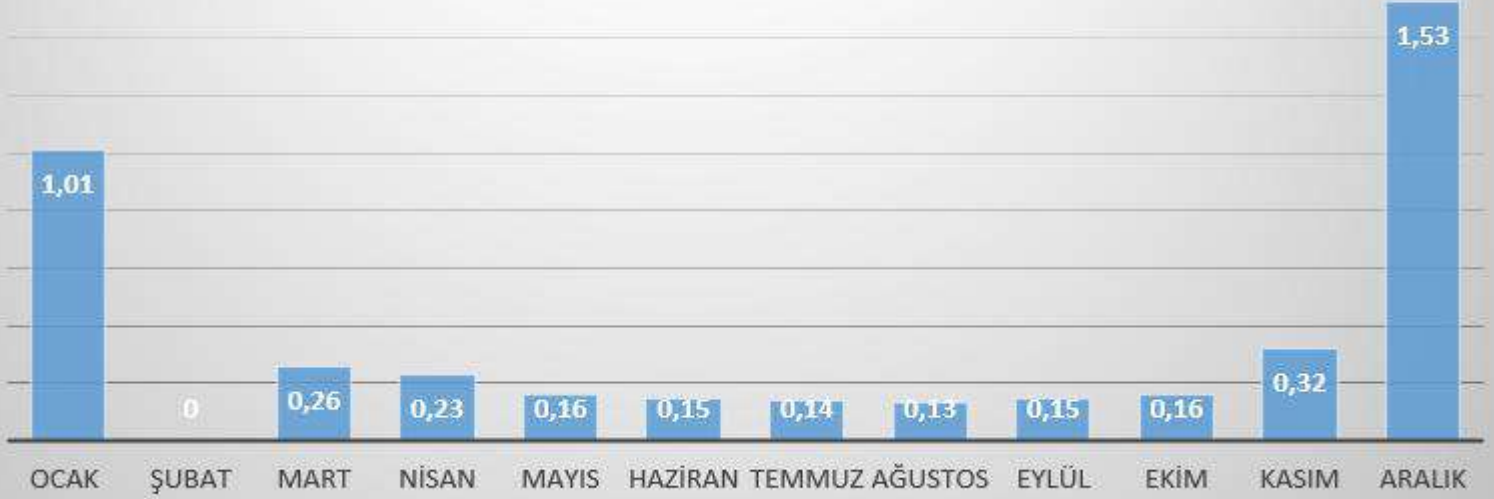


*2025 yılı, Şubat ayında tesisimizin kapalı olması nedeni ile tüketimimiz bulunmamaktadır.

*Aynı zamanda Aralık ayında kişi başı tüketimin yüksek seviyede görülmesinin sebebi, tesisin hizmete kapanması sürecindeki aksiyonlara, bununla beraber düşük kalan misafir sayısına bağlıdır.

*Kış aylarında havuz ısıtmaları yapılmıştır.

2025 Yılı LNG Tüketimi Kişi Başı



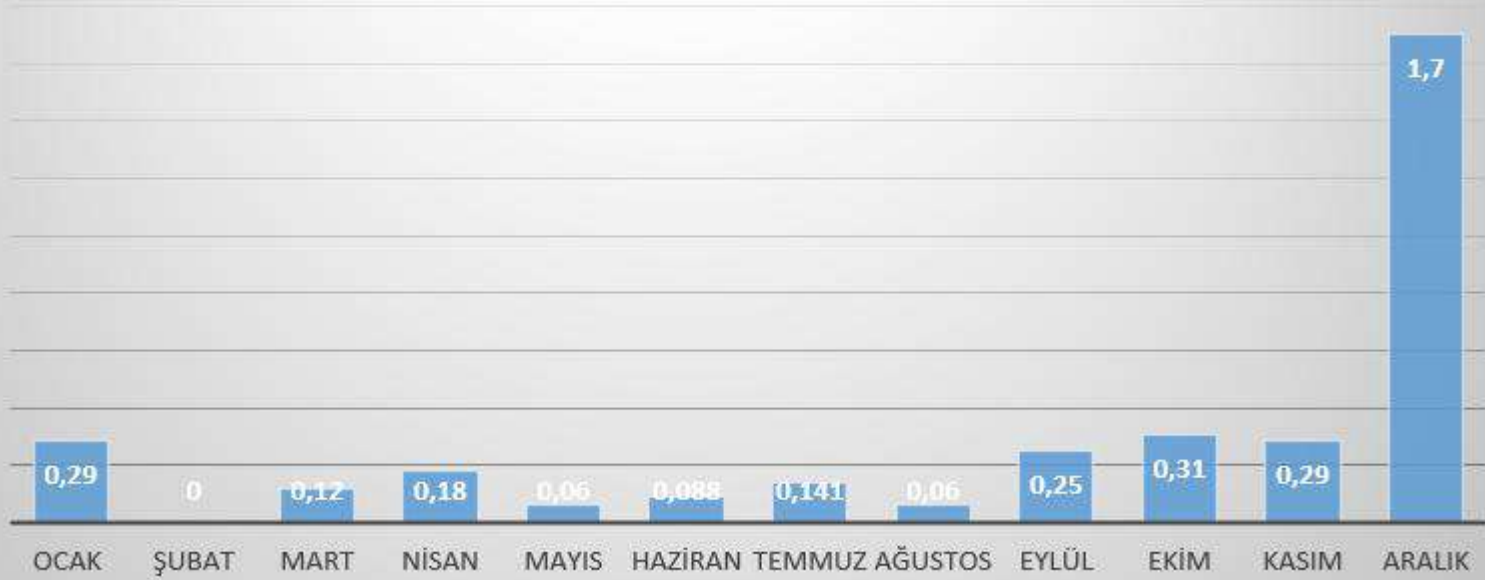
*2025 yılı, Şubat ayında tesisimizin kapalı olması nedeni ile tüketimimiz bulunmamaktadır.

*Mutfak alanında kullanımı mevcuttur.

SU YÖNETİMİ

- Tuvaletlerde ikili sifon sistemi kullanılmaktadır.
- 2026 sezonuna başlarken tüm musluk ve duş başlıklarına perlatör takılarak su tasarrufu sağlanmıştır.
- Askıda havlu uygulaması ile isteğe bağlı havlular yıkanmaktadır.
- Atık suyumuz deşarj yönetmeliğine uygun olarak kanalizasyon sistemine bağlıdır.
- Su tüketimleri aylık olarak izlenmekte ve kayıt altına alınmaktadır.
- Personellerimize su tasarrufu eğitimi verilmekte, misafirlerimizin bilgilendirme yazıları ile desteği istenmektedir.

2025 Yılı Su Tüketimi Kişi Başı



*2025 yılı, Şubat ayında tesisimizin kapalı olması nedeni ile tüketimimiz bulunmamaktadır.

*Aynı zamanda Aralık ayında kişi başı tüketimin yüksek seviyede görülmesinin sebebi, tesisin hizmete kapanması sürecindeki aksiyonlara, bununla beraber düşük kalan misafir sayısına bağlıdır.

Sürdürülebilir bir dünya için tedarik zinciri yönetimi kritik öneme sahiptir.

Sorumlu tedarik zinciri yönetimi hem çevresel hem de sosyal ve ekonomik boyutlarıyla sürdürülebilirliğe katkı sağlar.

Otelimizin tedarik zincirinde ham madde tedarikinden son tüketiciye ulaştırılmasına kadar yer alan tüm etkinliklerin çevreye en az zarar verirken azami verimlilikle gerçekleştirilmesi amaçlanır.

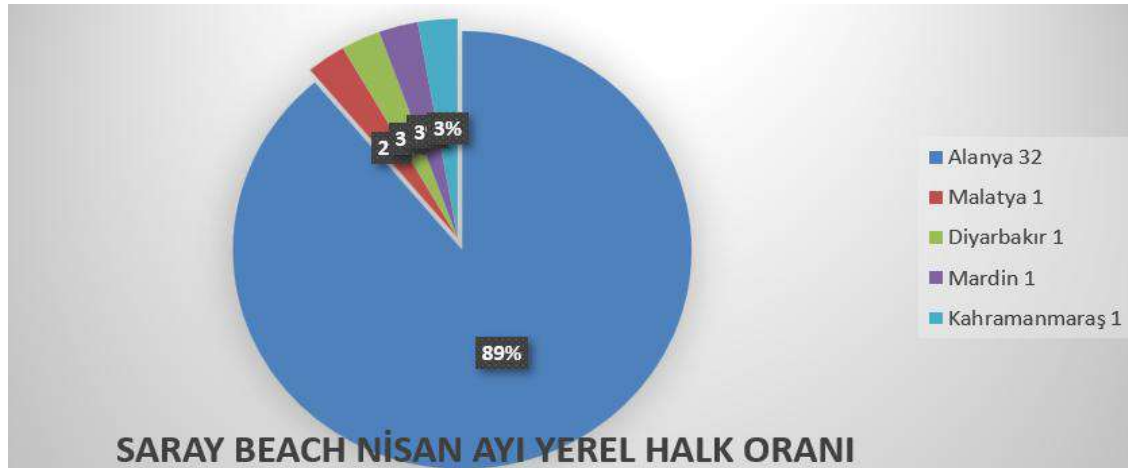
- Bölgesel kalkınmaya destek vermek adına yerel tedarikçiler tercih edilmektedir.
- 2025 yılı bölgesel tedarikçi oranımız %84 'dür.



İNSAN KAYNAKLARI

Çalışanlarımıza sunulan hizmetler;

- Çalışanlarımıza doğum günü partileri gerçekleştirilmektedir.
- İşyeri hekimi ve anlaşmalı hastanelerde indirim imkanları sunulmaktadır.
- Personellerimize birbirinden gelişimlerini destekleyecek eğitimler sunulmaktadır.
- Lojman Hizmeti sunulmaktadır.
- Yemek kartı uygulaması mevcuttur.



BİTKİ ÇEŞİTLERİMİZ

Tesis içerisinde;

- Doğal yaşam döngüsünde var olan ağaçlar hiçbir sebeple kesilmemekte; bitkiler tahrip edilmemektedir.
- Yerli ve kuraklığa dayanıklı bitki kullanımı teşvik edilmektedir.
- İstilacı türler kontrol altında tutulmaktadır.
- Su tüketimi düşük peyzaj planlaması uygulanma olup sulama işlemleri akşam saatlerinde yapılmaktadır.
- Biyoçeşitliliğin korunması hedeflenmektedir.



Bitki Dağılımı

- Yerli Türler: **5 çeşit**
- Egzotik Türler: **25 çeşit**
- İstilacı Türler: **5 çeşit**



Kuraklık Dayanımı Analizi

- Yüksek Dayanıklı: **7 çeşit**
- Orta Dayanıklı: **22 çeşit**
- Düşük Dayanıklı: **1 çeşit**

ENDEMİK BİTKİ TÜRLERİ



Çakşır Otu
Ferula



Peygamber Çiçeği
Centaurea kilaea



Yılan Yatağı
Arum italicum

Alanya'ya ait Endemik Bitki türlerinin yer aldığı "Alanya Herbarium Müzesinde" Alanya Kalesi'nden toplanmış olan 115 adet bitki türü mevcuttur. Bilimsel kaynaklardan alınan bilgilere göre bunlardan 8 tanesi sadece kale bölgesinde yetiştiği için endemik türlerimizdendir. En özel 3 endemik türümüz Yılan Yastığı, Peygamber Çiçeği ve Çakşır Otu'dur.

Müzeyi ziyaret etmek isterseniz Alanya Kalesi, Hisariçi Mahallesinde bulunan "Sandık Emni Kayhanlar Evini " ziyaret ediniz.

Tesis içerisinde endemik bitki türü bulunmamaktadır.

BIYOÇEŞİTLİLİK

Kayı Vakfı olarak, sahilimizde yumurtlayan *Caretta Caretta* türü deniz kaplumbağalarının yuvalarını tespit ederek koruma altına almıştık.

Bu süreç boyunca doğal dengeye zarar vermemek adına gerekli önlemleri alıp ve yuvalama alanını düzenli olarak gözlemlemiştik. 12 Temmuz 2025 cumartesi günü, yumurtalardan çıkan yavrular, sabahın erken saatlerinde sahile ulaşarak denize doğru ilk yolculuklarına başladılar. Bu özel ana tanıklık etmek, doğanın döngüsünü yerinde görmek hepimiz için son derece anlamlıydı.

Kayı Vakfı olarak, çevresel farkındalığı artırmaya ve doğal yaşamı korumaya yönelik çalışmalarımıza kararlılıkla devam edeceğiz.



SOSYAL SORUMLULUK



Otelin sahibi Serhat Kayış, başarının sadece azim ve çalışkanlıkla değil, aynı zamanda toplumun genç nesillerine yatırım yaparak da elde edilebileceğine inanıyor. Bu inanç, onun Kayı Vakfı'nı kurmasına yol açtı ve Alanya'da eğitime ihtiyaç duyan gençlere destek olma misyonunu üstlenmesine vesile oldu.

Kayı Vakfı, Türkiye'de faaliyet gösteren bir sivil toplum kuruluşudur.

Kayı Vakfı;

- **Eğitim, kültür ve sosyal yardımlaşma** alanlarında çalışmalar yapar.
- İhtiyaç sahiplerine yönelik **yardım faaliyetleri** düzenler.
- **Tarihî ve kültürel değerlerin korunması** ve tanıtılması için projeler yürütür.
- Gençlere yönelik **eğitim, burs ve sosyal destek** programları organize eder.

Adını, Kayı Boyu'ndan alır ve bu kültürel mirası yaşatmayı amaçlar.

Gençlerimize, Doğamıza ve Kültürümüze sahip çıkarak, geleceğe birlikte taşıyalım.

SOSYAL SORUMLULUK

XPERIA TURİZM YATIRIMLARI AŞ

XPERIA TURİZM YATIRIMLARI AŞ

SİZİN ADINIZA

MERSİN SORGUN

HATIRA ORMANI'NA

2

ADET FİDAN BAĞIŞLAMIŞTIR.

GELECEK KUŞAKLARA DAHA
YAŞANABİLİR BİR DÜNYA BIRAKMAK
ÜZERE YAPILAN BU KATKIYA VESİLE
OLDUĞUNUZ İÇİN TEŞEKKÜR EDERİZ.

Deniz Ataç
Yönetim Kurulu Başkanı



tema.org.tr |      temavakfi

bagis@tema.org.tr | 0212 291 90 90

24572021 4

SERTİFİKALAR



Uluslararası Çevre Eğitim Vakfı
Foundation for Environmental Education



MAVİ BAYRAK
2025



Xperia Saray Beach Hotel

Burada bulunan plaj, deniz suyunun temizliği, donanım ve hizmetler, çevre yönetimi ve çevre eğitimi konularında Mavi Bayrak Kriterleri'ne göstermiş olduğu uygunluktan dolayı 2025* yılı için ULUSLARARASI MAVİ BAYRAK ÖDÜLÜ'nü almaya hak kazanmıştır.

The beach has been awarded a Blue Flag for the year 2025*. To attain THE BLUE FLAG, the beach operator fulfilled a number of criteria covering water and coast quality, environmental information and education, safety, services and facilities.

*Bu sertifika, kriterler yerine getirildiği sürece, 2026 Mayıs ayına kadar geçerlidir.
*This certificate is valid until 2026 May, as long as the criteria are fulfilled.

Almıla Kından Cebbari

Türkiye Çevre Eğitim Vakfı
Genel Müdürü



SERTİFİKALAR



ÖDÜLLER

